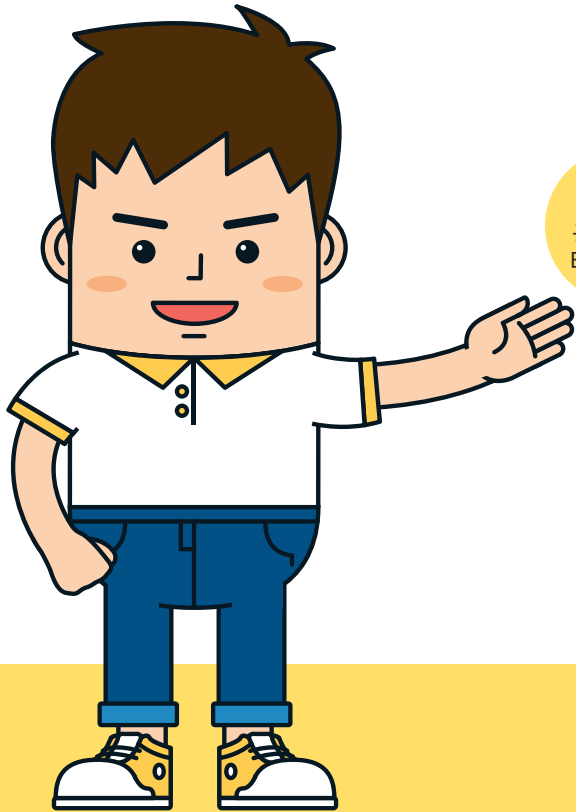




테러대비  
행동요령



# 테러 대비 행동요령



05  
국내·외  
테러 위협

06  
테러유형별  
대응요령

- 08 폭발물 테러
- 10 화학·생물 테러
- 11 방사능 테러
- 12 억류·납치 테러
- 13 항공기 피랍 테러

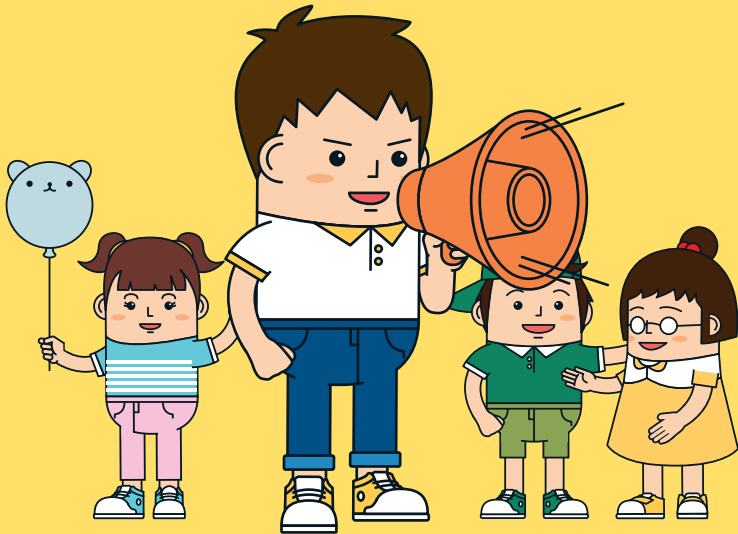
14  
테러예방 및  
테러경보

- 16 테러의심·피해상황 신고
- 18 다중이용시설 신변안전
- 19 해외여행 안내정보 확인
- 20 해외여행 위험국가 확인
- 22 여행경보단계
- 24 국가별 여행경보단계

26  
대테러센터  
소개

- 27 대테러센터 홈페이지
- 28 테러방지법 소개

작은 관심이  
테러로부터 나를 지키고  
여러분의 신고가  
우리 가족과 이웃을 보호합니다.



테러 의심 신고 111 또는 112  
단, 허위신고는 관계법령에 따라 처벌받을 수 있습니다.

위험해요!  
국내·외  
테러 위협

## 전 세계, 테러 안전지대는 없다!

### 국제테러단체 위협 고조

- 테러가 인도네시아, 필리핀 등 아시아로 확산
- 테러 목표가 다수의 민간인을 노리는 소프트 타겟으로 변화

### 외로운 늑대 등 자생테러 증가

- 특정조직이 아닌 정부에 대한 개인적 반감으로 자생적 테러 급증
- 우리국민의 국제테러단체 가입시도 및 SNS를 통한 테러단체 지지표명 사례 발생

### 신종테러 위협

- 번화가에서 자동차·대형트럭 등을 이용한 차량돌진 테러 빈발
- 드론을 활용한 폭발물 테러 가능성 우려

기억해요!  
**테러유형별  
대응요령**

**테러유형별 대응요령!**

상황에 따라 빠르게 판단할 수 있도록 꼭 기억해 두세요!

**즉시 대피해야 하는 테러!**



[ 폭발물 테러 / 화학·생물 테러 / 방사능 테러 ]

**차분히 구조를 기다려야 하는 테러!**

차분하고 신중하게 대처하세요!

[ 억류·납치 테러 / 항공기 피랍 테러 ]



## 폭발물 테러

폭발물 의심물품 또는 차량을 발견 했을 때



- 1 절대 손대지 말고 신속히 대피 후 경찰에 신고
- 2 폭발물 반대 방향 비상계단을 이용하여 건물 밖으로 탈출  
※ 엘리베이터는 위험하므로 이용 금지!



## 폭발물 테러

폭발 소리가 들리거나, 폭발 직후 일 때



- 1 폭발음이 들리면 즉시 바닥에 엎드리고, 양팔과 팔꿈치를 붙여 가슴을 보호하고, 귀와 머리를 손으로 감싸 두개골 보호
- 2 폭발이 종료되어도 연쇄 폭발이 있을 수 있으므로 좀 더 엎드려 있다가 폭발지점 반대 방향으로 신속히 대피



## 화학 · 생물 테러

### 화학 생물 테러가 의심되는 상황일 때



#### 알아두세요!

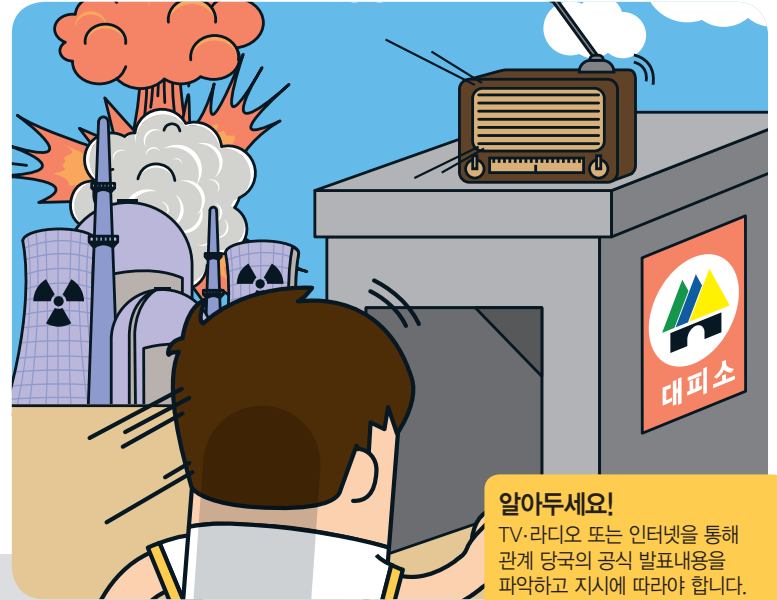
화학 생물 테러 의심 증상으로는 눈물, 근육경련, 고열, 복통, 호흡곤란, 균형감각 상실 등이 있습니다.

- 1 오염공기가 감지되면 손수건, 휴지 등으로 코와 입을 가리고 호흡
- 2 오염지역과 오염원을 재빨리 확인 후 신속히 현재 위치에서 탈출
- 3 오염지역에서 화학물질 등에 노출되었을 경우, 비누로 얼굴과 손 등을 깨끗이 씻고 응급치료



## 방사능 테러

### 테러로 인해 방사성 물질에 노출 · 오염이 의심될 때



#### 알아두세요!

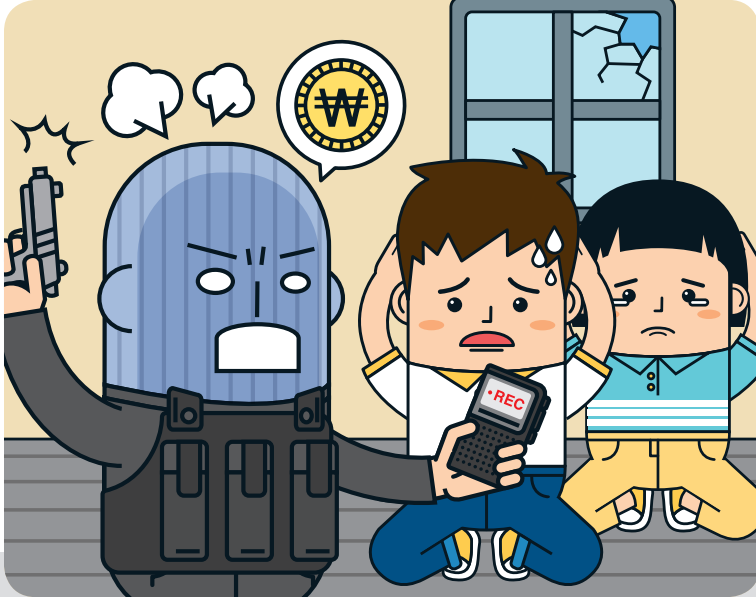
TV·라디오 또는 인터넷을 통해 관계 당국의 공식 발표내용을 파악하고 지시에 따라야 합니다.

- 1 원자력 시설, 방사성 물질 이용시설에 대한 테러발생시 신속히 현재 위치에서 탈출
- 2 즉시 지하대피소나 엄폐물을 찾아 몸을 숨김
- 3 대규모 오염환자 발생시 방사선 비상 진료기관의 현장 대응 지시에 따라 이동



## 억류 · 납치 테러

억류되거나  
납치되었을 때



- 1 납치범을 자극하지 말고 몸값 요구를 위한 서한이나 녹음을 요청할 때는 응함
- 2 눈을 가릴 때 주변 소리, 냄새, 범인 목소리, 이동할 경우 도로 상태 등을 최대한 기억
- 3 구출된다는 희망을 갖고 최대한 건강 상태를 유지하고, 구출 작전시 바닥에 엎드림

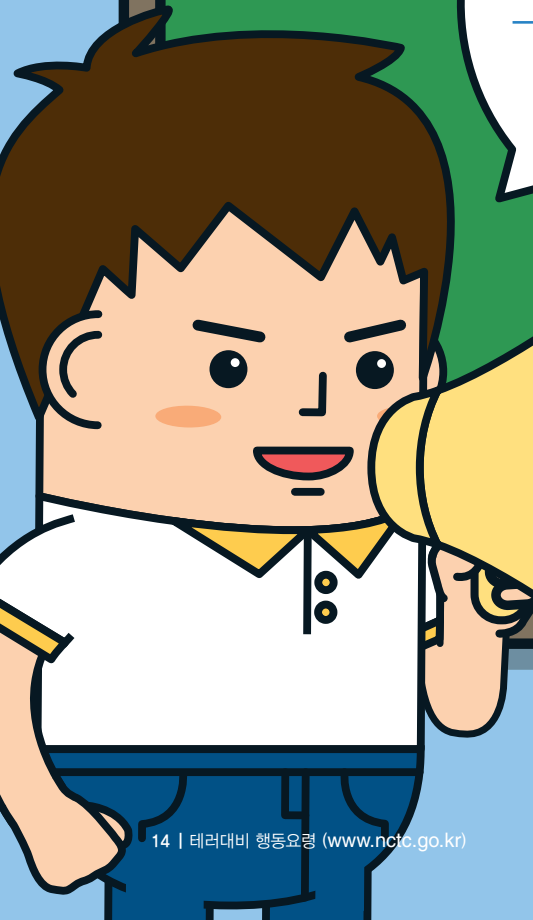


## 항공기 피랍 테러

항공기에서 납치범의  
인질이 되었을 때



- 1 당황하지 말고 납치범의 지시에 순응
- 2 납치범이 말을 걸면 조용히 대답하고 관심을 끄는 행동 자제
- 3 구출팀은 테러범과 승객 구분이 어려우므로 엎드린 자세 유지



확인해요!  
**테러예방 및  
테러경보**

### 테러경보 단계 및 발령기준

테러위험 예방의 첫번째는 테러경보 단계 확인

#### 테러경보 단계



#### 등급 발령기준

- | 등급 | 발령기준   |
|----|--|
| 관심 | <b>테러발생 가능성이 낮은 상태</b> <ul style="list-style-type: none"><li>• 우리나라 대상 테러첩보 입수</li><li>• 국제테러 빈발</li></ul>                 |
| 주의 | <b>테러로 발전할 수 있는 상태</b> <ul style="list-style-type: none"><li>• 우리나라 대상 테러첩보 구체화</li><li>• 국제테러조직 · 연계자 잠입기도</li></ul>      |
| 경계 | <b>테러발생 가능성이 높은 상태</b> <ul style="list-style-type: none"><li>• 테러조직이 우리나라 직접 지목 · 위협</li><li>• 대규모 테러이용수단 적발</li></ul>     |
| 심각 | <b>테러사건 발생이 확실시되는 상태</b> <ul style="list-style-type: none"><li>• 우리나라 대상 명백한 테러첩보 입수</li><li>• 국내에서 테러기도 및 사건 발생</li></ul> |



## 테러의심 · 피해상황 신고

테러가 의심될 때는  
신속하게 신고



1 테러의심 또는 피해상황 목격시 신속하게 신고

※언제 어느 곳에서나 발생할 수 있는 테러에 대해 예의주시!  
의심되는 상황이 발생하면 신속히 대피한 후  
111·112에 신고해야 합니다.

## 테러의심 · 피해상황 신고

테러가 의심될 때는  
어떻게 신고하나요?

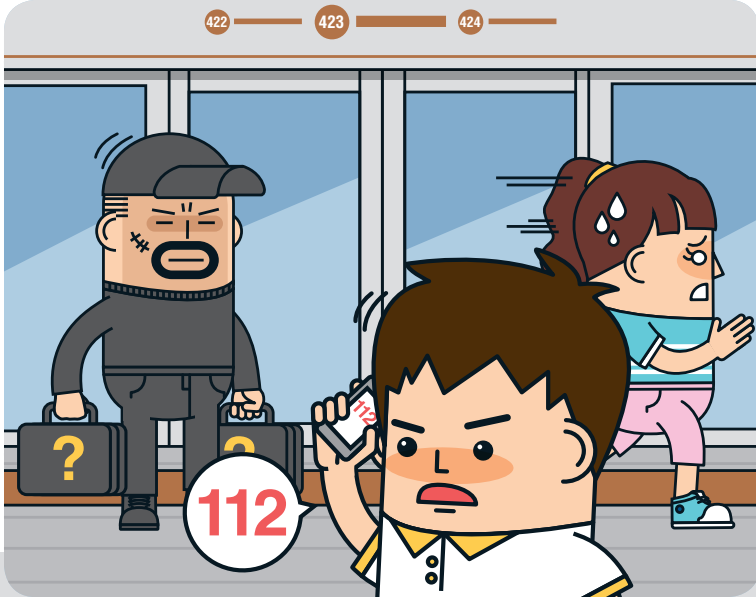


1 정확한 위치, 테러의심 또는 피해상황, 현장분위기 등  
구체적으로 신고

2 테러위험 전화를 받았을 경우, 상세히 기억하여 신고

## 다중이용시설 신변안전

많은 사람들이 이용하는 시설에서 특별히 유의



- 1 쇼핑몰, 공항, 기차역 등 많은 사람들이 이용하는 시설은 테러 목표가 되기 쉬우므로 방문시 특별히 유의
- 2 특정 장소에서 수상한 행동을 목격하거나 이상한 느낌을 받는 경우 신속히 대피하여 신고
- 3 비상구나 대피소 위치를 눈여겨보고 미리 파악

## 해외여행 안내정보 확인

해외여행시 안내정보 및 언론보도 수시로 파악



### 알아두세요!

영사콜센터 24시간 연중무휴  
국내 : 02) 3210-0404(유료)  
해외 : +822-3210-0404(유료)

- 1 외교부 영사콜센터의 로밍 문자메시지와 함께 현지 공간의 안내정보 확인
- 2 여행국 정부의 지침과 언론보도 수시 확인
- 3 대테러센터 홈페이지(www.nctc.go.kr)를 통해 테러 관련 정보 확인



## 해외여행 위험국가 확인

# 해외여행시 위험국가 수시 확인 및 방문 자제



- 1 해외여행 위험국가 홈페이지에서 확인하기!
  - 외교부 해외안전여행 홈페이지 : [www.0404.go.kr](http://www.0404.go.kr)
  - 대테러센터 홈페이지 : [www.nctc.go.kr](http://www.nctc.go.kr)



- 2 해외여행 위험국가 모바일에서 확인하기!
  - [해외안전여행]을 설치하고, 외교부 발송 문자 수시 확인

'해외안전여행' 앱 설치 하기!



1. 앱스토어 및 플레이스토어에서 [해외안전여행]을 검색



2. 외교부에서 제공하는 [해외안전여행] 앱을 다운



## 해외여행 위험국가 확인

# 해외여행시 여행자 사전등록제 '동행' 등록

안전한 여행을 위해 지금 '동행' 하세요!

- 1 안전지킴이 '동행'
  - '동행'과 함께하면 안전! 당신을 위험에서 지켜주는 여행서비스
- 2 등록방법
  - 외교부 해외안전여행 홈페이지 : [www.0404.go.kr](http://www.0404.go.kr)



'동행' 등록하기!

홈페이지 접속

동행 서비스 클릭

동행가입 클릭

여행일정 등록/확인



## 여행경보단계

# 여행경보제도 소개와 경보 기준 안내

### ·여행경보제도란?

해외여행을 하는 우리 국민을 위해 세계 각 국가와 지역의 위험 수준을 단계별로 구분하고, 안전대책과 행동요령을 안내하는 제도입니다.

### ·여행경보단계는 어떤 기준으로 지정하나요?

여행경보단계는 해당 국가의 치안상황, 테러, 납치, 자연재해, 보건 등 여러 가지 요소들을 고려하여 위험 수준에 따라 지정하게 됩니다. 객관적 자료들과 주요 선진국들이 지정한 여행경보단계, 우리 국민에게 발생 가능한 상황 및 피해 가능성을 종합적으로 검토하여 여행경보단계를 지정합니다.

**여행경보단계!**  
미리 확인하고  
안심 여행 하세요!  
해외여행에서  
가장 중요한 것은  
안전입니다!



## 여행경보단계

# 여행경보단계와 그 지침 확인

먼저 국가별 여행경보단계 [www.0404.go.kr](http://www.0404.go.kr) 확인 후, 해당 지역에 대한 지침 준수

### ·단계별 행동요령

제1단계



**남색경보 - 여행유의**

- 해외체류자 | 신변안전유의

제2단계



**황색경보 - 여행자제**

- 해외체류자 | 신변안전특별유의
- 해외여행 예정자 | 여행필요성 신중검토

제3단계



**적색경보 - 철수권고**

- 해외체류자 | 긴급용무가 아닌한 귀국
- 해외여행 예정자 | 가급적 여행 취소·연기

제4단계



**흑색경보 - 여행금지**

- 해외체류자 | 즉시 대피·철수
- 해외여행 예정자 | 여행금지

알아  
두세요!



특별여행경보 발령시 즉시 안전한 국가 및 지역으로  
대피·철수해야 합니다

## 국가별 여행경보단계

여행정보는 국제상황 및 현지 정세에 따라 수시로 바뀔 수 있으므로 여행 출발 전 확인하세요!



<b>여행경보 단계</b>	<b>남색경보</b>	<b>황색경보</b>	<b>적색경보</b>	<b>특색경보</b>	<b>특별여행 주의보 (1단계)</b>	<b>특별여행 경보 (2단계)</b>
여행유의	여행자제	철수권고	여행금지	특별여행 주의보 (경보)	특별여행 주의보	특별여행 경보

**제4단계  
흑색경보 여행금지**

아시아	아프카니스탄, 필리핀(일부)
중동	리비아, 시리아, 예멘, 이라크
아프리카	소말리아

**특별여행 주의보 (1단계)**

중남미	니카라과, 에콰도르(일부)
중동	이스라엘 (일부)

**특별여행 경보 (2단계)**

아시아	파키스탄(일부), 필리핀(일부)
중동	레바논(일부), 이스라엘(일부), 이집트(일부)
아프리카	남수단, 중앙아프리카공화국, 카메룬(일부)

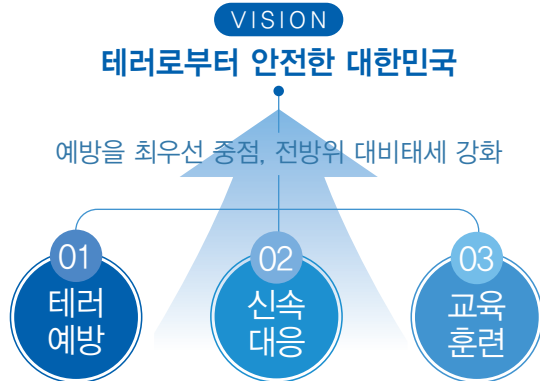
※ 2018. 8월 기준



## 대테러센터 소개

### 대테러센터는 무슨 일을 할까요?

대테러센터는 국무총리실 산하 기관이며,  
'테러로부터 안전한 대한민국'을 목표로  
테러예방과 테러대응능력 향상을 위해 노력하고 있습니다.



테러방지법 설치근거 :  
「국민보호와 공공안전을 위한 테러방지법」 제6조

### 대테러센터 홈페이지





## 테러방지법 소개

### 테러방지법 제정 배경

최근 중동·유럽을 넘어 아시아까지 전 세계적으로 테러가 발생하고 있습니다. 국제테러단체가 우리 국민을 타깃으로 테러 위협을 하는 등 우리나라도 더 이상 테러로부터 안전하다고 할 수 없습니다. 이에 따라, **테러로부터 국민의 생명과 재산을 보호하고, 국가 및 공공의 안전을 확보하기 위하여 테러방지법을 제정**하였습니다.

### 테러방지법 주요내용

국가테러대책위원회(위원장 : 국무총리)를 컨트롤 타워로 하는 **통합적인 테러 대응체계를 구축**하고, 테러 예방 및 대응에 필요한 전담조직 구성, 테러 예방을 위한 안전대책 수립, 테러 피해에 대한 지원 등을 담고 있습니다.

### 대테러 활동 법적 절차 준수

테러방지법 제정으로 개인정보와 금융거래정보 등의 수집은 **테러 위협인물에 한하여** 개인정보보호법 등 관련 법령이 정한 절차에 따라 **엄격하게 시행**됩니다.

## 더 안전한 대한민국



작은 신고에서 시작하는 테러예방



美 뉴욕 테러범, 주민 신고로 검거

2016년 9월 17일 발생한 뉴욕 맨해튼·뉴저지주 연쇄 폭탄 테러범, 주민 신고로 신속히 검거

세계 각국의 테러예방 조치 대부분은 일반 국민의 신고로부터 시작됩니다.

112



주변에 테러로 의심되는 인물이 있다면 국가정보원 111 또는 경찰청 112로 신고해 주시기 바랍니다.



테러 신고 포상금 최고 1억원  
111(국가정보원) 또는  
112(경찰청)로 신고하세요.



기획·발행처 | 대테러센터 발행일 | 2018년 8월  
편집·디자인 | (주)디큐브컴퍼니







[www.nctc.go.kr](http://www.nctc.go.kr)