 국무조정실 국무총리비서실	<h1>보도자료</h1>	2016. 3. 8(화)	
		작 성 문 의	경제실 과학기술미래정책과 과장 나인광 / 사무관 이상미 (Tel. 044-200-2213)
* 엠바고 : 3월 8일 15시(행사종료) 이후 사용 * ‘말씀자료’ 별도배포			

창조경제 성공은 현장중심 규제개혁과 공무원의 적극적 행태가 좌우

- 황 총리 충북 창조경제혁신센터 현장방문, 창조경제 추진상황 점검
- ‘창업 활성화 · 지역특화산업 지원’을 통한 지역 경제 활력 강조

□ 황교안 국무총리는 3월 8일 청주시 오창에 위치한 충북 창조경제혁신센터를 방문하여 현장의 목소리를 청취하고 발전방안을 논의하였다.

○ 이날 방문은 충북 창조경제혁신센터 출범 1년을 맞아(2.4) 바이오 · 화장품(K-Beauty) 등 지역특화산업을 집중 육성하고 있는 동센터를 방문하여 관계자를 격려하고 그간의 추진상황을 점검하기 위한 취지에서 마련되었다.

* (참석) 이시종 충북도지사, 홍남기 미래부1차관, 조봉환 창조경제추진단장, 윤준원 충북창조경제혁신센터장, 이희국 전담기업(LG) 창조경제지원단장, 입주기업(메타바이오메드, KPT, 제타이미징) 대표(3명) 등

□ 황 총리는 지역 혁신거점으로 기능을 하고 있는 동 센터의 보육 창업기업, 전담기업, 정부관계자들을 만나 주요 성과를 보고 받고 향후 발전방향에 대한 의견을 나누었다.

○ 충북 창조경제혁신센터는 벤처 생태계가 빈약한 충북에서 지난 1년간 총 101개 기업을 지원하여 400억 매출달성과 154명 고용 창출을 이루었다.

- 특히 바이오·화장품(K-Beauty) 등을 지역특화산업으로 집중 육성하면서 지역발전의 새로운 모멘텀이 되고 있다.
 - 충북센터 보육기업 중 테이프 생산 중소기업인 세일 하이텍은 대기업·중소기업 유기적 협력으로 LG화학의 특허를 토대로 신제품 개발에 성공하였고,
 - 화장품 벤처기업인 (주)KPT는 LG생활건강과 공동 연구·마케팅을 통해 구슬모양의 신상품 크림(진주환)을 출시하여 화장품 업계의 큰 주목을 받는데 이어 현재 기록적 판매고를(월 1만여개) 올리고 있다.
- 황 총리는 규제 개혁에 관한 공직자들의 소극적인 행태를 근절하기 위해 다각적인 방안을 마련하고, 현장의 기업인들과 국민들이 체감할 수 있는 규제개혁을 지속적으로 추진할 것을 강조했다.
- 이후 창업 열기를 이어가고 있는 (주)KPT, (주)제타이미징 등 보육기업 제품을 시연한 혁신센터의 입주벤처 공간, 특허존 등의 원스톱 서비스 지원창구 등을 둘러보며 창업기업 및 혁신센터 관계자들의 노고를 치하하고 격려했다.
- 황 총리는 새해 수출현장 방문(1.3), FTA 활용기업(1.6) 및 벤처기업 CEO 오찬 간담회(1.8), 대한상의 회장단 간담회(2.25), 중국 수출기업 간담회(3.3) 등 경제 활성화를 위한 행보를 이어오고 있으며
- 앞으로도 기업의 혁신과 성장을 지원하고 창조경제 성공사례를 지속 확산시키기 위해 현장과 끊임없는 소통을 계속할 예정이다.

- ※ (붙임) 1. 창조경제혁신센터 현황
2. 충북 창조경제혁신센터 현황

- '14.9월 ~ '15.7월까지 전국 17개 시·도에 창조경제혁신센터 개소
 - 지역의 수요와 전담기업의 역량에 맞추어 창업과 중소기업의 혁신, 지역특화산업을 원스톱으로 지원하는 거점기능 정립

- 주요 기능
 - ① 전 국민의 아이디어 사업화와 창업을 지원
 - 창업 관련 정보와 서비스를 집적하여 국민들의 창의적 아이디어의 사업화와 창업을 원스톱으로 지원하는 지역 창업생태계의 구심점 역할

 - ② 지역의 혁신주체를 선도하고 지역 특화산업을 육성
 - 테크노파크(TP), 연구소, 대학 등과의 연계·협력을 선도하는 지역 혁신의 거점 역할
 - * 지역 전문기관, 혁신기관 등이 참여하는 지역별 창조경제협의회 운영
 - 지역특성 및 전담기업의 강점 분야와 연계된 센터별 **특화산업***을 선정하여 새로운 미래 성장산업으로 육성 추진 중
 - * 탄소소재(전북), 자동차(광주), K-뷰티(충북), 영화·유통(부산), 핀테크·게임(경기), 기계(경남), 빅데이터(강원), 태양광에너지(충남), 조선해양플랜트(울산), 물류(인천) 등

 - ③ 대·중소기업 상생협력을 통한 지역 중소기업의 혁신과 성장 지원
 - 전담기업의 노하우·네트워크를 기반으로 지역내 중소·벤처기업에게 상품개발, 판로, 해외시장 진출 등을 지원, 상생 협력 파트너로 육성

 - ④ 혁신센터 네트워크를 활용한 취·창업 동시지원을 통한 청년일자리 확충
 - '15.10월부터 각 혁신센터에 설치·추진 중인 '고용존'을 중심으로 지역 산업계, 대학, 고용센터 등과 협력하여 일자리 발굴 및 일자리 수요-공급 연결

참고 2 충북 창조경제혁신센터 현황

□ 개요

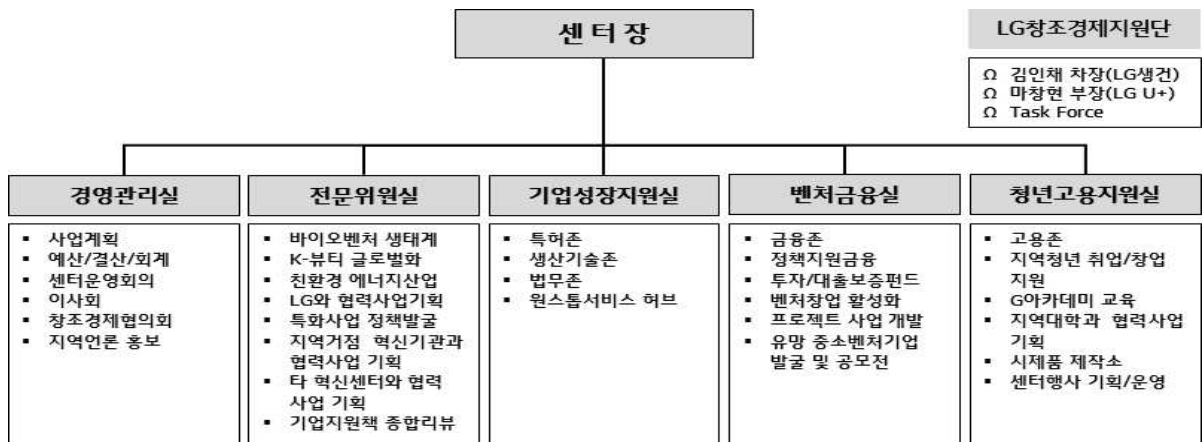
- 출범일 : '15. 2. 4
- 위치 : 충북 청주시 청원구 오창 각리1길 97
- 전담기업 : LG그룹
- 주요 기능 : 화장품·바이오·에너지 분야 특화사업지원, 특허·생산기술 등 원스톱서비스 중심의 창업보육 및 중소기업 지원, 창업문화 확산 등

□ 연혁

- '15. 2. 4, 출범식
- '15. 10. 28, 창조경제혁신대회 개최
- '16. 2. 17, 출범 1주년 행사 개최 (아이디어 팩토리 개소식 겸, 교통대)

□ 조직 구성

- (센터장) 윤준원
- (인력) 총 31명
 - * 자체인력 12명, 파견 19명(충북도 3명, LG 8명, 테크노파크 2명, 고용부 등 정부기관 6명)
- (조직) 5실



- (예산) 54.6억원 (국비 16.6억원, 충북도 12억원, 민자 26억원)