 국무조정실 국무총리비서실	<h1>보도자료</h1>	2016. 2. 11(목)	
		작 성 문 의	국정운영실 통일안보정책과 과장 박용우 / 서기관 이유진 (Tel. 044-200-2124)
<b>엠바고</b>	<b>즉시 사용</b>		
<b>공동배포</b>	<b>통일부</b>		

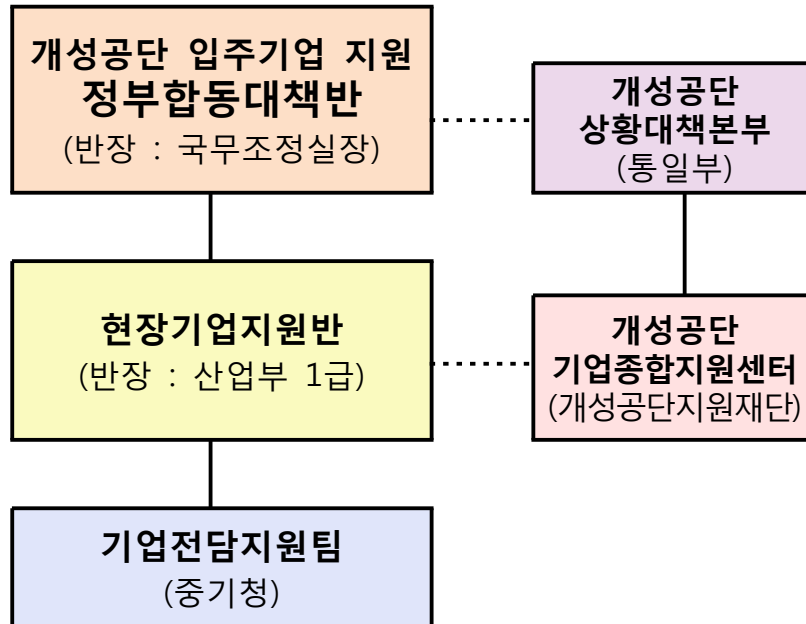
## 정부, 개성공단 입주기업의 피해가 최소화되도록 신속하고 충분한 지원

- 종합지원 위해 입주기업 「현장기업지원반」과 「기업전담지원팀」 구성키로
- 기존대출 상환유예, 긴급 경영안정자금 지원 등 시급한 조치 우선 추진
  
- 정부는 2.11(목) 이석준 국무조정실장 주재로 관계부처\* 차관들이 참석한 가운데 「개성공단 입주기업 지원 정부합동대책반」 제1차 회의를 개최하고, 정부합동대책반을 본격 가동하였다.
  - \* 기재부 · 통일부 · 법무부 · 행자부 · 문체부 · 산업부 · 국토부 · 고용부 · 금융위 · 중기청 · 조달청
  
- 「개성공단 입주기업 지원 정부합동대책반」은 ‘개성공단 전면중단’ 조치에 따른 개성공단 입주기업의 피해를 최소화할 수 있는 방안을 범부처 차원에서 마련하기 위해 구성되었다.
  
- 오늘 열린 첫번째 대책반 회의에서는 앞으로 개성공단 입주기업들과 긴밀히 소통하면서 관계부처가 역할을 분담하여 △금융·세제 지원 △산업분야 지원 △고용 지원 등 제반 분야에서 입주기업에 대한 맞춤형 지원을 하기로 의견을 모았다
  - 입주기업의 조업중단으로 인해 발생할 것으로 예상되는 생산차질 및 자금조달 등 시급한 사안부터 해결하기 위해 기존대출 상환유예, 긴급 경영안정자금 지원 등 우선조치를 취해 나가기로 하였다

- 앞으로 입주기업에 대한 체계적이고 유기적인 범정부 차원의 지원을 위해 「정부합동대책반(반장 : 국무조정실장)」 산하에 관계기관으로 구성된 입주기업 「현장기업지원반(반장 : 산업부 1급)」을 설치해 운영하기로 하였다.
  - 「현장기업지원반」은 입주기업의 경영상 어려움 등 상황을 점검하고, 종합적 지원역할을 수행할 예정이다.
  - 아울러 중소기업청 중심으로 「기업전담지원팀\*」을 구성하여 기업별로 1:1 맞춤형 지원을 추진할 계획이다.
- \* 중소기업청, 지자체, 고용지원센터, 국책금융기관 등 관계기관 합동으로 구성
- 「현장기업지원반」은 통일부 산하 개성공업지구지원재단에 설치된 「개성공단 기업 종합지원센터」와 긴밀히 협업해 나갈 계획이다.

※ 첨부. 개성공단 입주기업 지원 체계

□ 개요



□ 정부합동대책반

- 반장 : 국무조정실장
- 반원 : 기재부·통일부·행자부·산업부·고용부·국토부·문체부 차관, 법무부 법무실장, 금융위 부위원장, 중기청장, 조달청장
- 기능 : 개성공단 입주기업 지원 대책 종합 조정

□ 현장기업지원반

- 산업부 1급을 단장으로 기재부·고용부·금융위 등 관계 공무원들로 구성하고, 상황 점검 및 입주기업들의 애로사항을 해결
  - ※ 지원반 설치 장소 및 파견 공무원 등 세부 사항은 추후 발표
  - ※ 입주기업 지원 관련 종합 상황브리핑 실시 예정

□ 기업전담지원팀 설치

- 중기청 중심으로 고용센터·지자체·정책금융기관 등의 전담 인력으로 구성하여 기업별 1:1 맞춤형 현장 지원