

# 국민과 함께하는 민생토론회

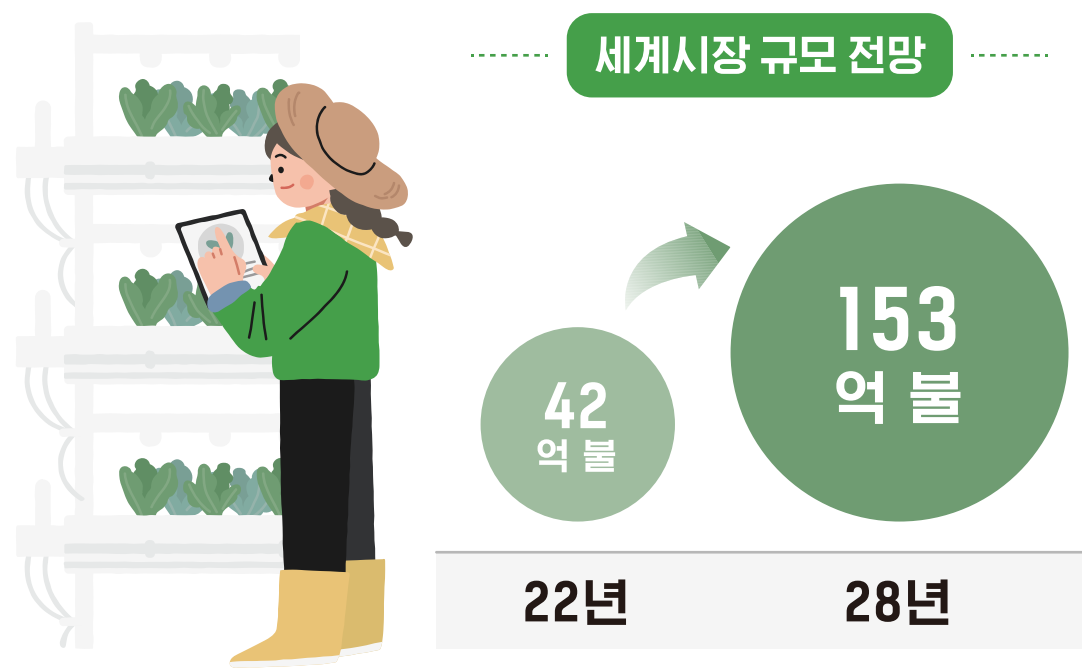
열세 번째, 다시 대한민국! 울산과 대한민국의 새로운 도약

## 농지 이용규제 합리화

### 01 수직농장

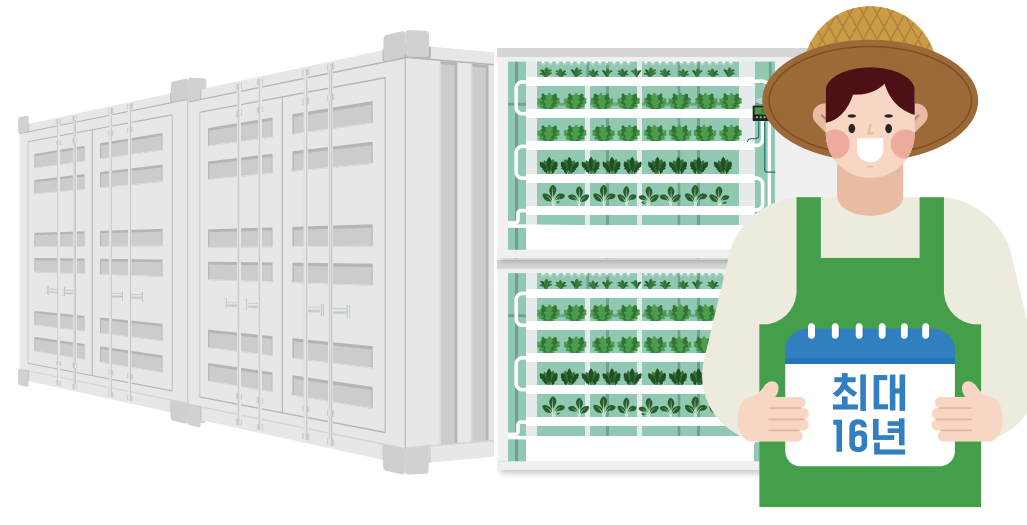
#### 추진 배경

농업에 첨단기술이 집적된 수직농장은 미래 유망 신산업으로 각광



#### 주요 내용

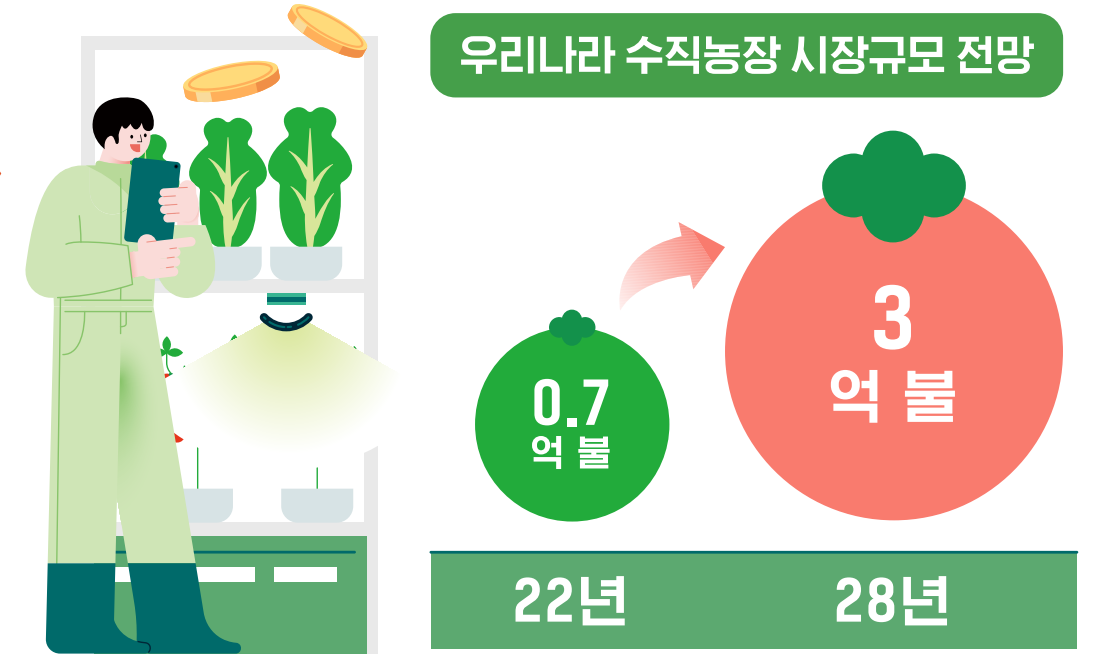
수직농장 농지 위 설치 허용



- 가설건축물 형태 일시사용기간 연장
- 모든 형태의 수직농장 일정지역 내 농지 설치 허용

#### 기대 효과

수직농장 국내 시장규모 확대 및 관련 기업의 투자 확대 기대



### 02 소규모 농업진흥지역

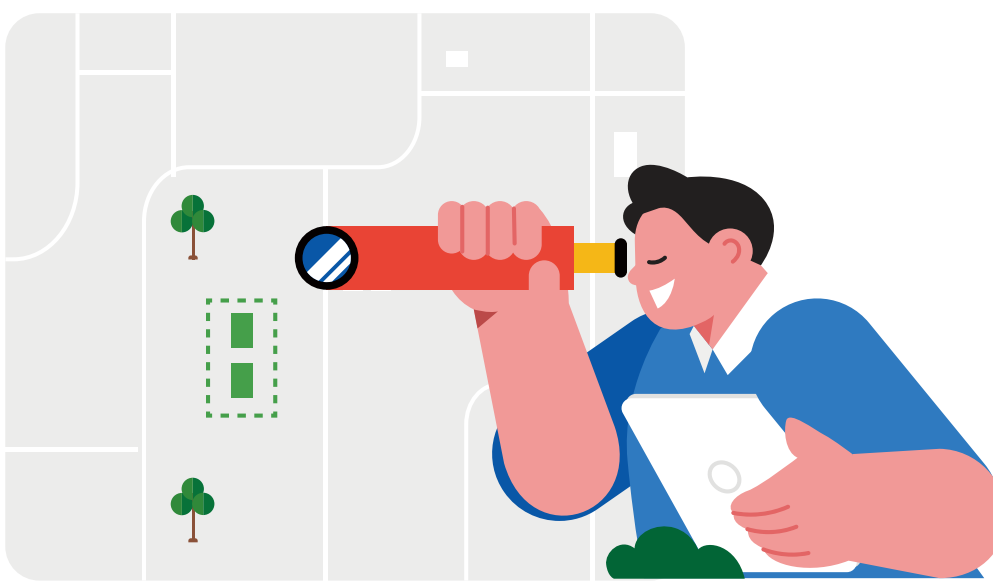
#### 추진 배경

도로, 산업단지 등으로 개발 후 남은 자투리 농지가 농업진흥지역으로 그대로 묶여있어 토지활용에 제약



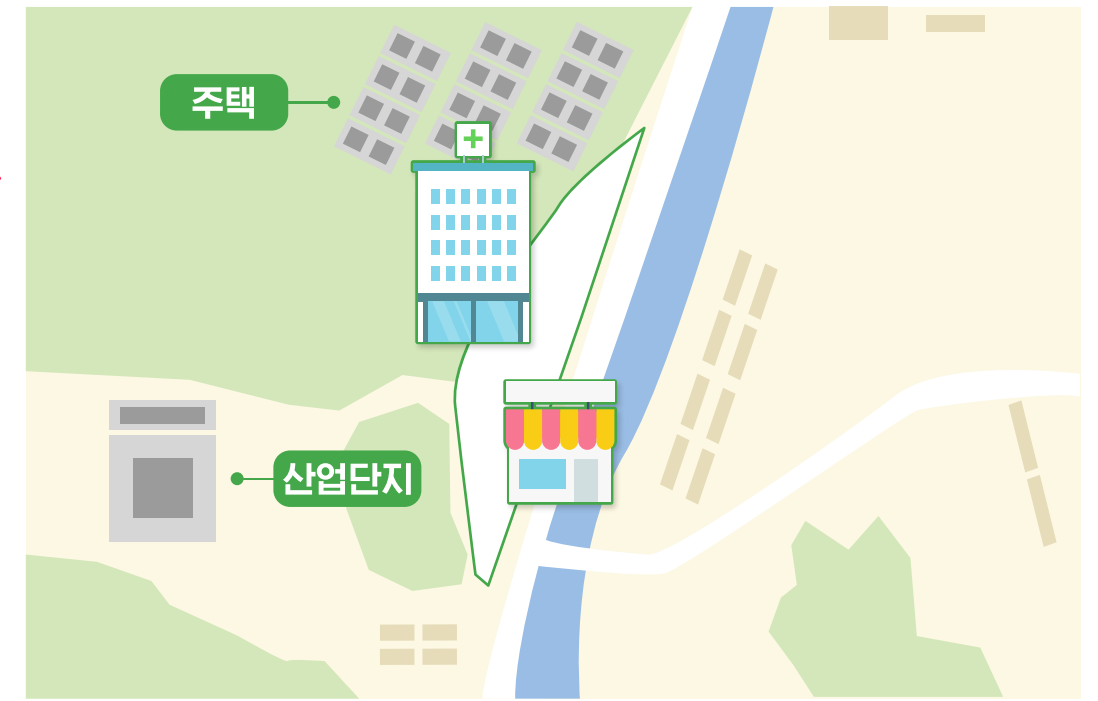
#### 주요 내용

농촌지역에 2·3차 산업 육성, 일자리 창출 및 지역 경제 활성화를 위해 자투리 농업진흥지역 정비 추진



#### 기대 효과

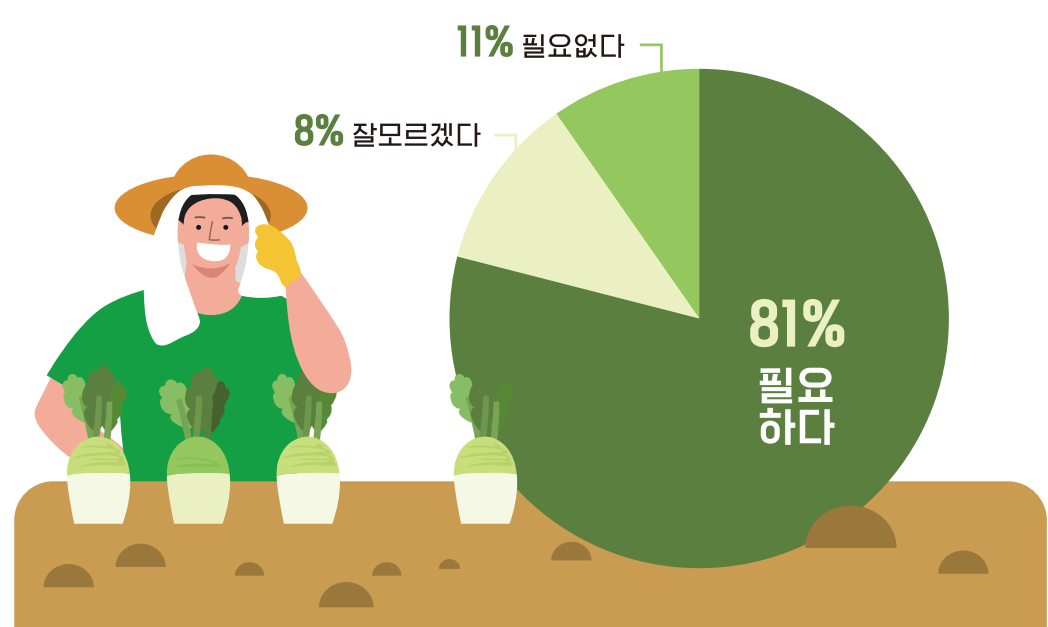
자투리 농지를 정주여건 개선 및 산업 육성 등 지역개발에 활용



### 03 (가칭) 농촌 체류형 쉽터

#### 추진 배경

5도2촌 등 도농 복합생활 수요 증가



일반국민 · 농업인 2.6천명 대상 수요 설문조사

#### 주요 내용

농지에 주말체험영농 등을 위한 임시거주시설 설치허용



#### 기대 효과

체류공간 조성 허용으로 농촌 생활인구 증가

