

민생경제 활력 제고를 위한 제1차 한시적 규제유예 추진방안

☑ 주요 내용

- 대내외 경제 상황 + 국민·기업 현장 목소리 → “특단의 대책으로 한시적 규제유예 추진”
· 기존 정책 근간 유지 하에 일정 기간 규제 완화·중단·특례 등 조치(2009년, 2016년 기추진)

- 4대 분야, 총 263건 한시적 규제유예 과제 확정

현 정부 내
‘약 4조 원+α’ 경제적 효과 창출 기대



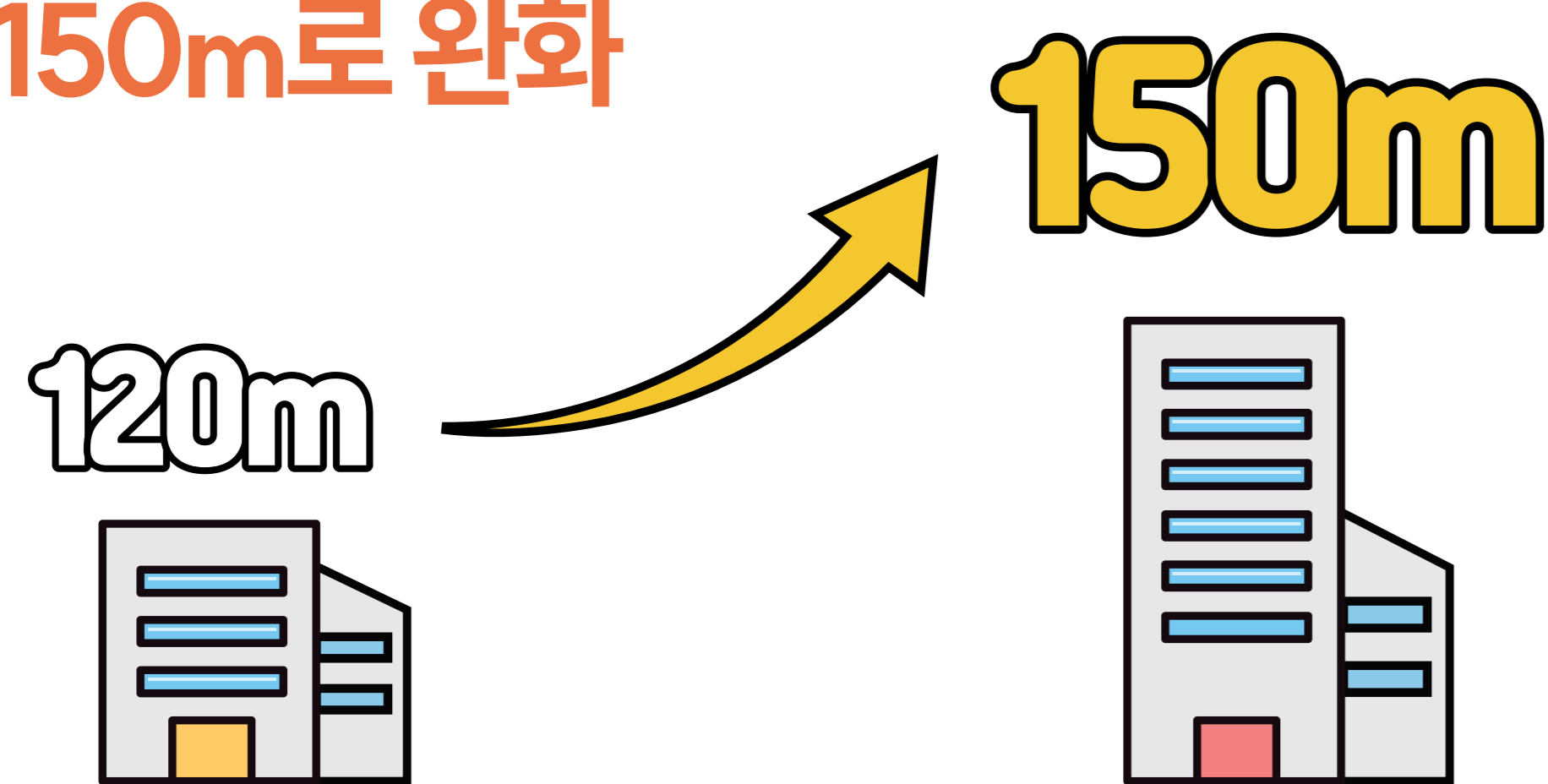
※ 한시적 규제유예와 별도로 현장 건의과제 해결을 위한 선제적 규제 개선 병행 (83건)

☑ 주요 사례

1 투자·창업 촉진 : 77건 (한시: 47건, 선제: 30건)

반도체 산업단지 내, 공장 건축물 고도제한 완화 (선제)

용적률 완화 조치(350%→490%)
실효성 확보 위해 120m
→ 150m로 완화



창업보육센터 내, '입주기업 규제' 완화 (2년)

- 1 산단 내 센터의 공공입찰 참여
공공입찰 참여에 필요한 직접생산증명서 발급 시
→ 공장등록증 제출 의무 면제
- 2 대학·연구기관 내 센터의 생산품 판매
입주기업의 생산품(식품, 의약품)
→ 전자상거래 허용



1층 항만배후단지 수출유망기업 우선 입주 기준 완화 (2년)

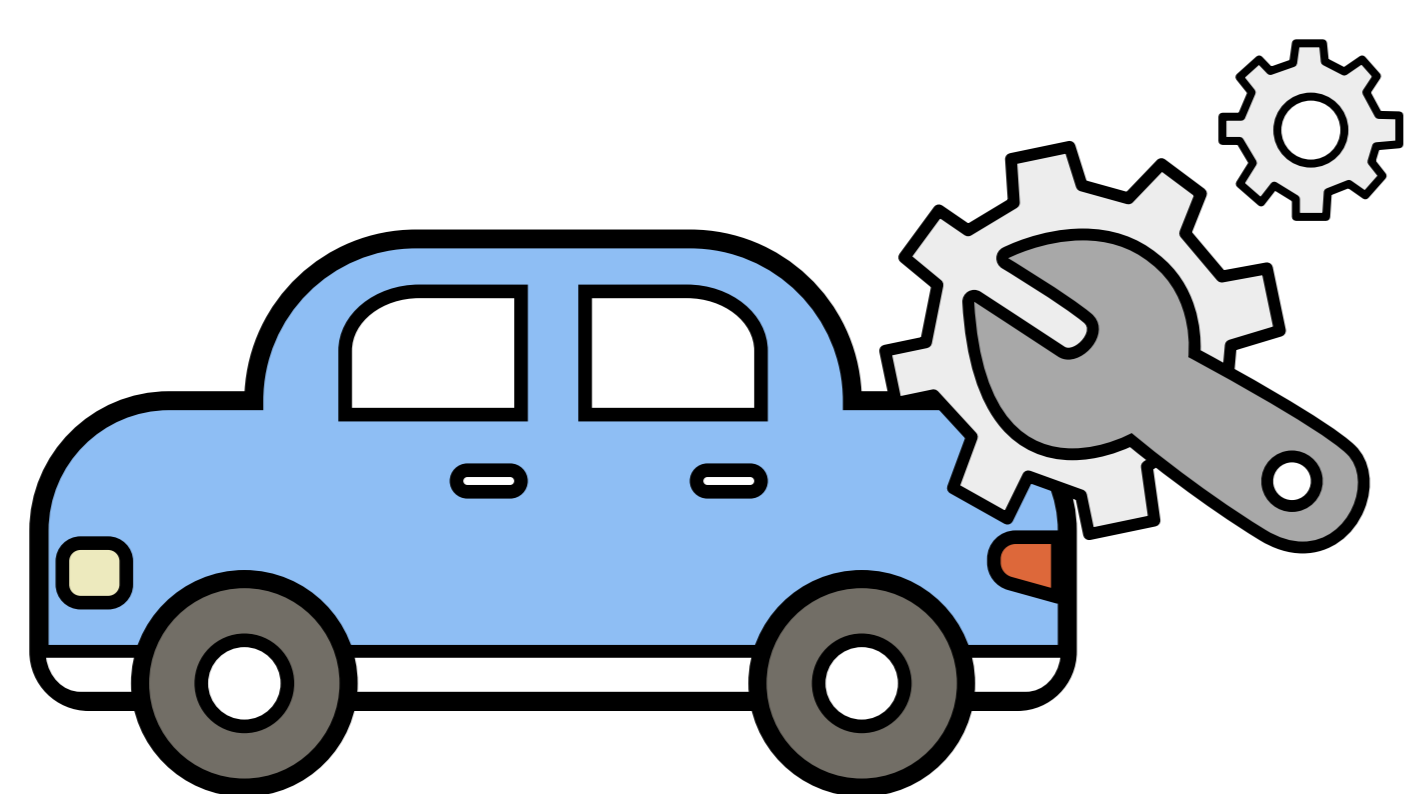
전년도 매출액 중 수출액 비중 50%
(제조업, 유턴기업)
→ 40%로 완화



2 생활규제 혁신 : 65건 (한시: 49건, 선제: 16건)

승용차(비사업용) 최초 검사주기 완화 (선제)

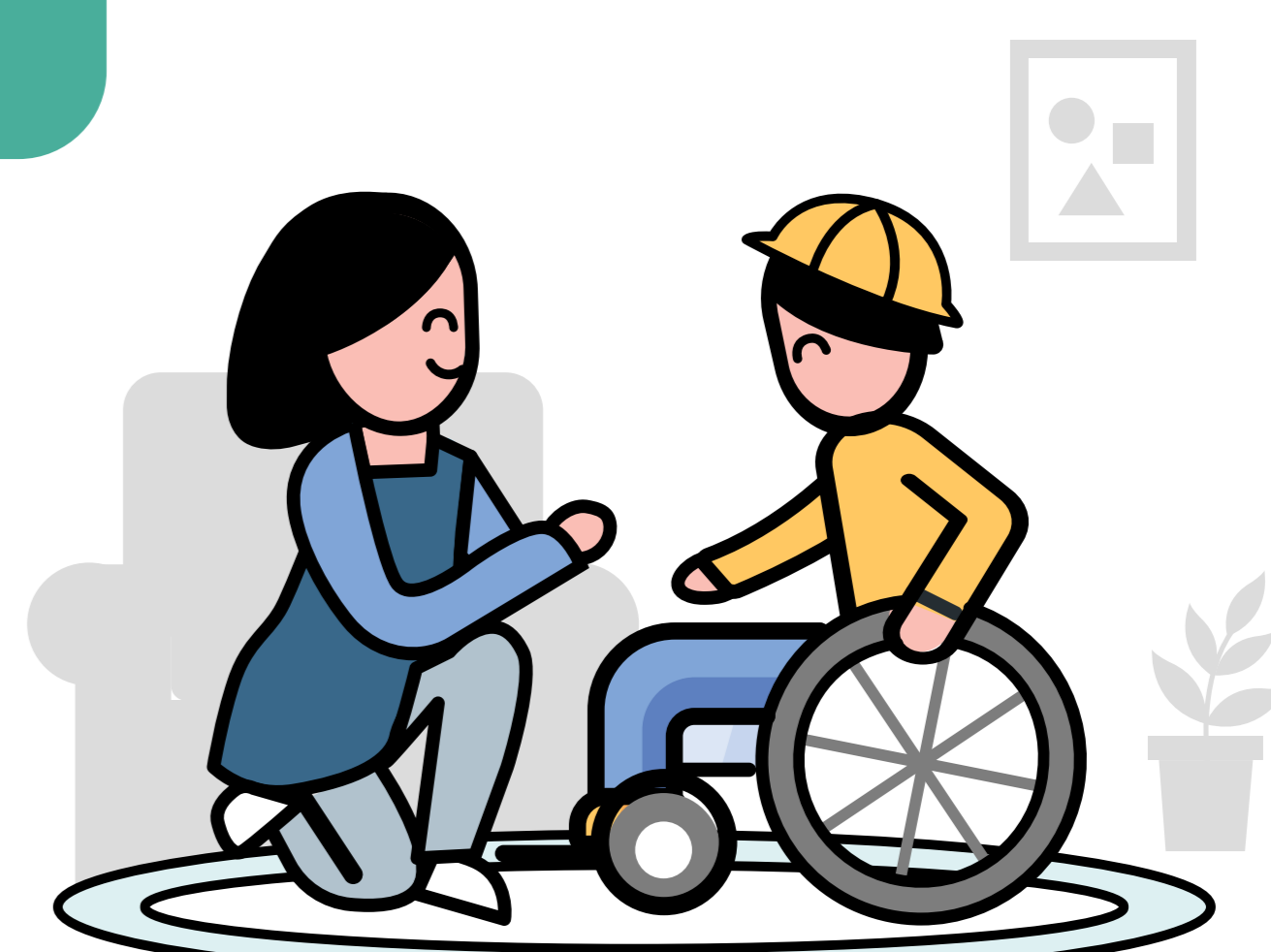
4년 → 5년



4년 → 5년

장애인 활동지원금 지급대상 확대 (2년)

장애인 활동지원사 지급 원칙
→ 최종증 발달장애인, 희귀질환자 대상
동거가족이 직접 돌봄 시에도 지급



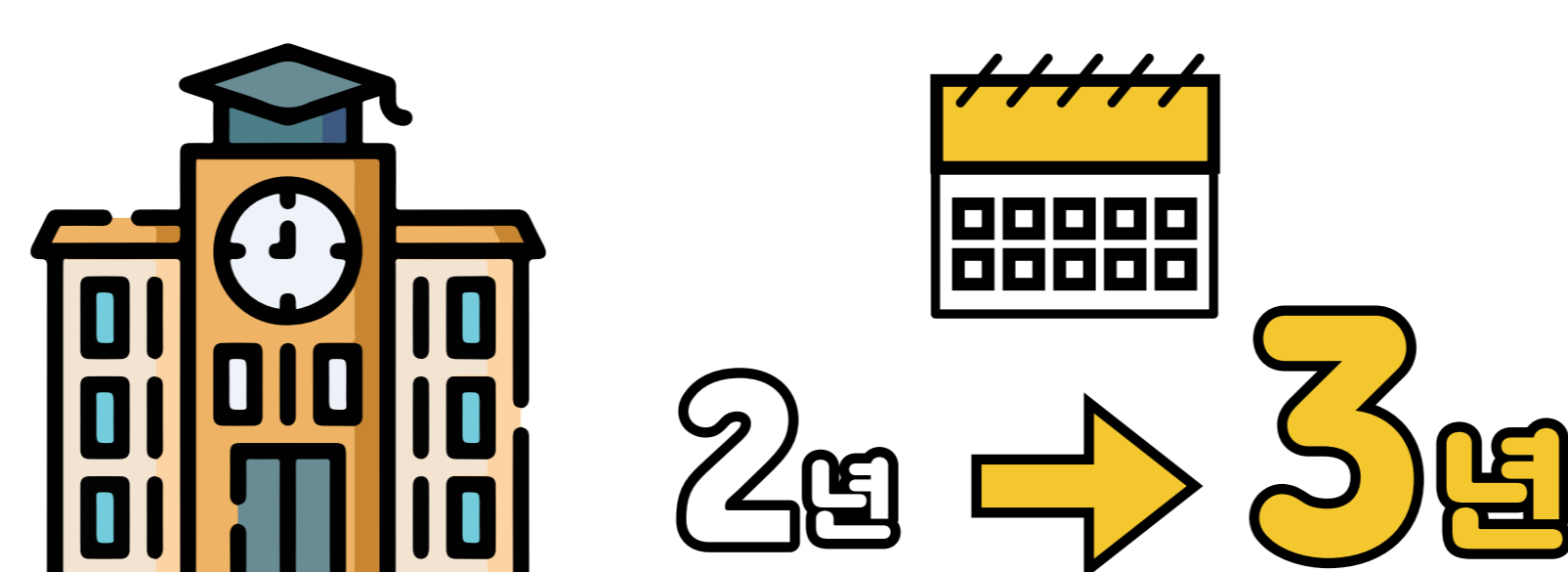
농어촌 군지역에 대형 승합택시 운행 허용 (2년)

10인승 미만 택시만 가능
→ 11~13인승 대형 승합택시
면허 발급 허용



대학 학자금 대출 상환 불이행자 규제 (3년)

대학졸업 후 6개월 이상 연체시,
금융채무 불이행자 등록유예기간 2년
→ 3년



행복주택 청년·신혼부부 거주기간 연장 (선제)

최대 거주기간 6년(유자녀 10년)
→ 10년(유자녀 14년)

